

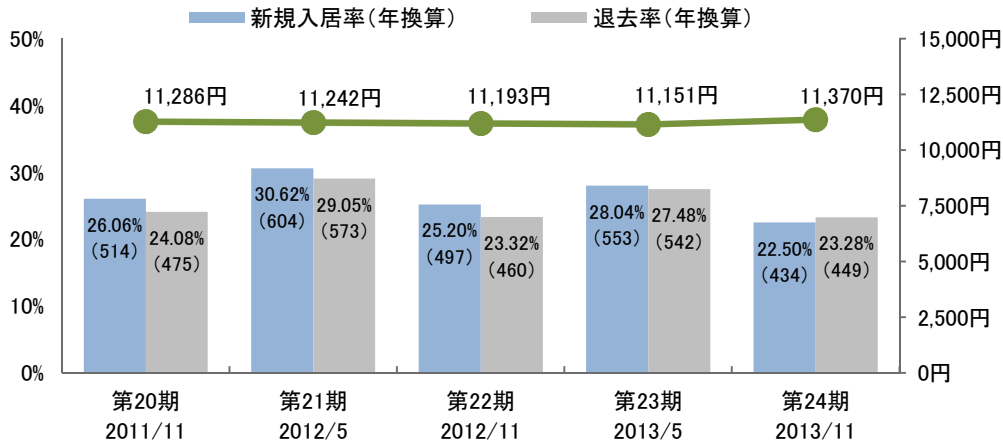
9 内部成長③ レジデンス運用状況

- テナントの入退去率は、ほぼ安定
- 新規入居者賃料水準は、下げ止まり傾向

訂正

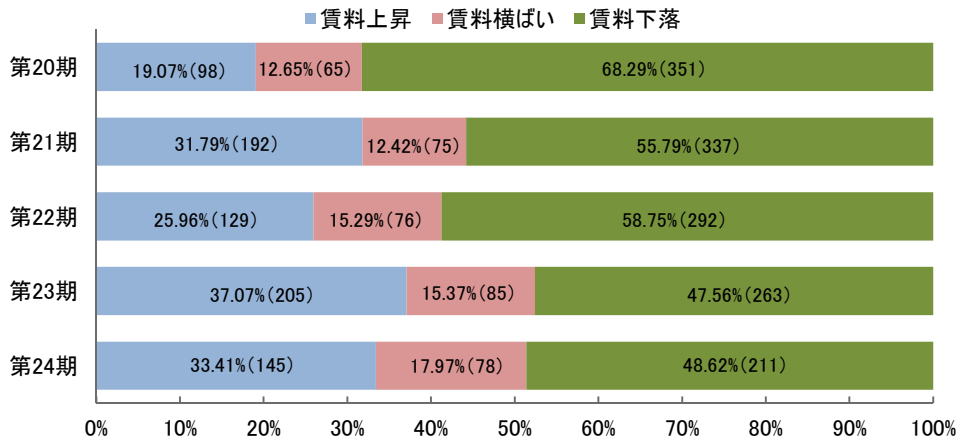
【レジデンス投資地域別期中平均稼働率】
 第22期東京都周辺 94.77% → **96.03%**
 第22期その他地域 95.56% → **96.71%**

レジデンステナント入退去率及びレジデンス賃料平均の動向



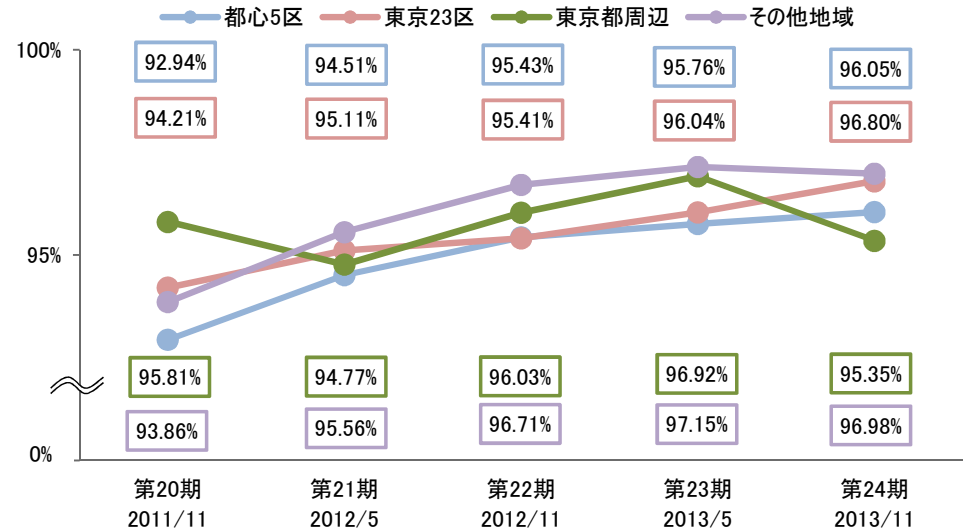
(注1) ()カッコ内の数値は、新規入居及び退去レジデンステナント数を記載しています。
 (注2) 第24期新規入居率及び退去率については、第24期に売却した3物件分を除いて算出しています。

レジデンス新規入居者状況



(注1) ()カッコ内の数値は、各区分に属する入居者数を記載しています。
 (注2) 第24期入居者数は、第24期に売却した3物件を除きます。

レジデンス投資地域別期中平均稼働率



レジデンスルームタイプ別稼働率

ルームタイプ (面積)	保有割合 (戸数ベース)	第21期末稼働率	第22期末稼働率	第23期末稼働率	第24期末稼働率
シングルタイプ (40㎡未満)	80.39%	95.55%	96.58%	96.69%	95.89%
DINKSタイプ (40㎡以上60㎡未満)	14.87%	95.28%	95.41%	96.54%	96.50%
ファミリータイプ (60㎡以上)	4.73%	96.77%	95.26%	98.02%	98.22%
合計	100.00%	95.63%	96.18%	96.80%	96.29%

(注) 店舗・事務所部分は除いて計算しています。